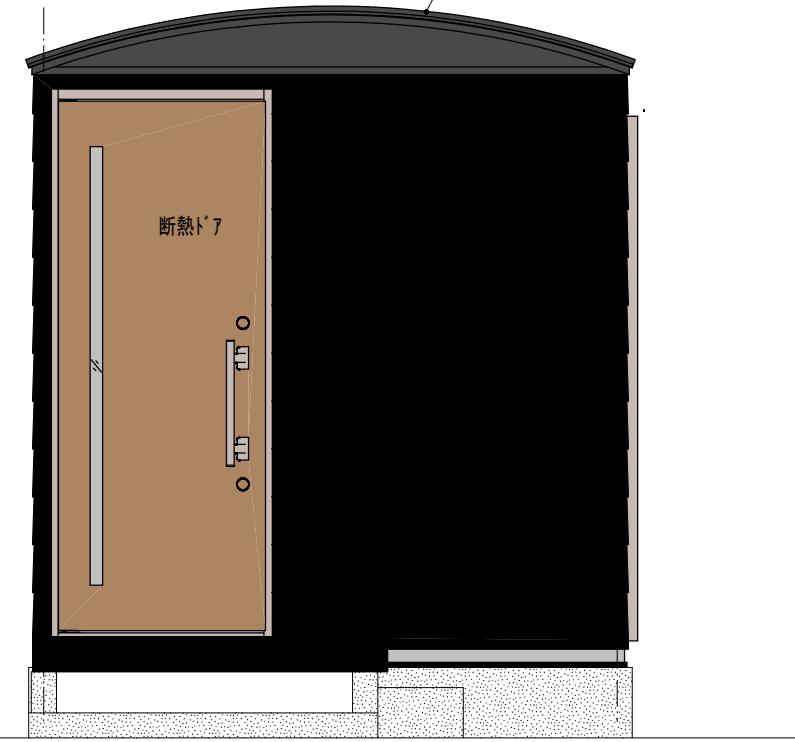
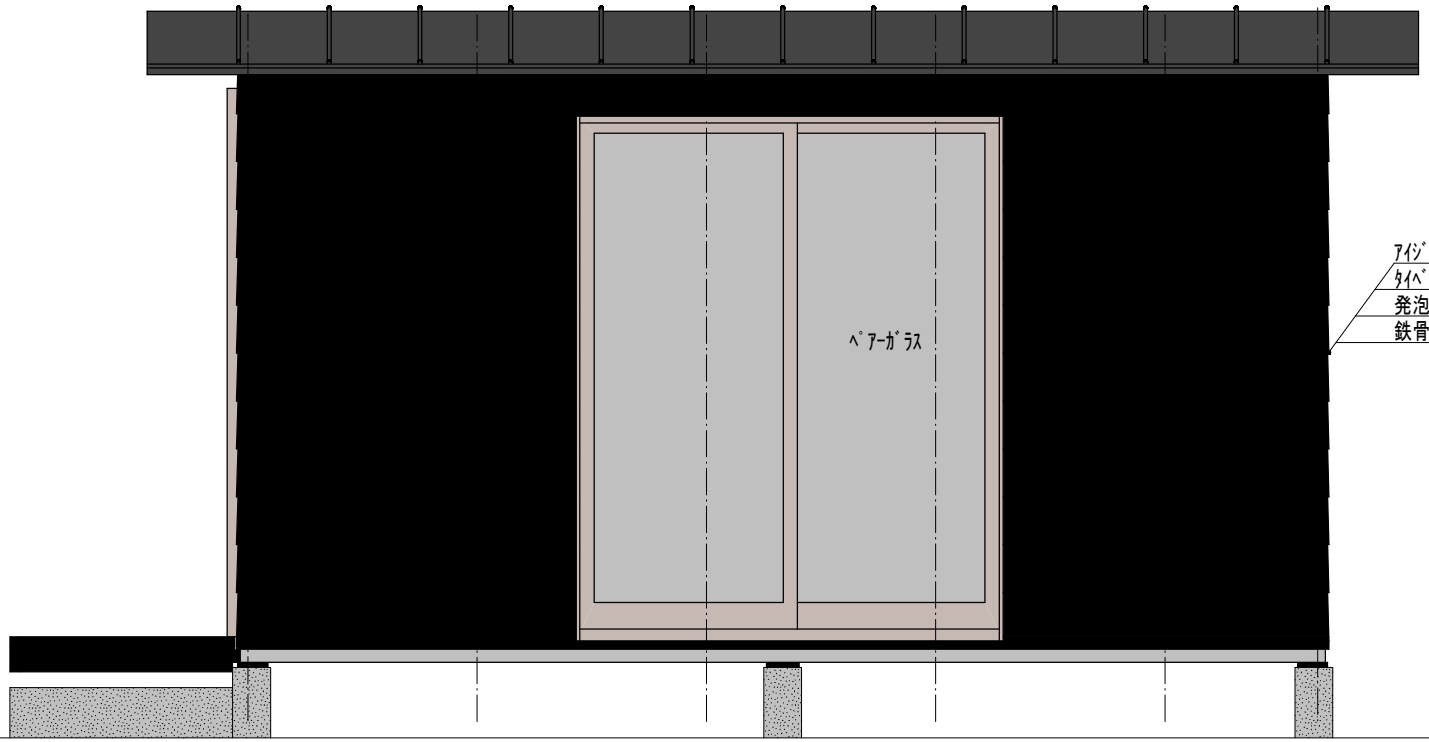


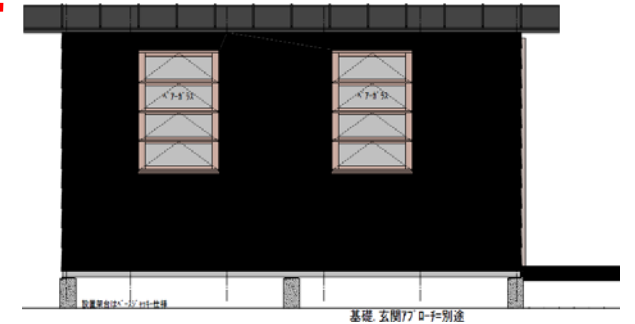
- ガルバリウム鋼板t=0.35.縦ハゼ葺き
- 7スファルトW-フィンク 25Kg
- 合板712
- 丸木60x80
- R加工心木



高断熱コンテナハウス固定設置型

利用方法多彩です、御相談下さい

販売価格 144万円(税別)



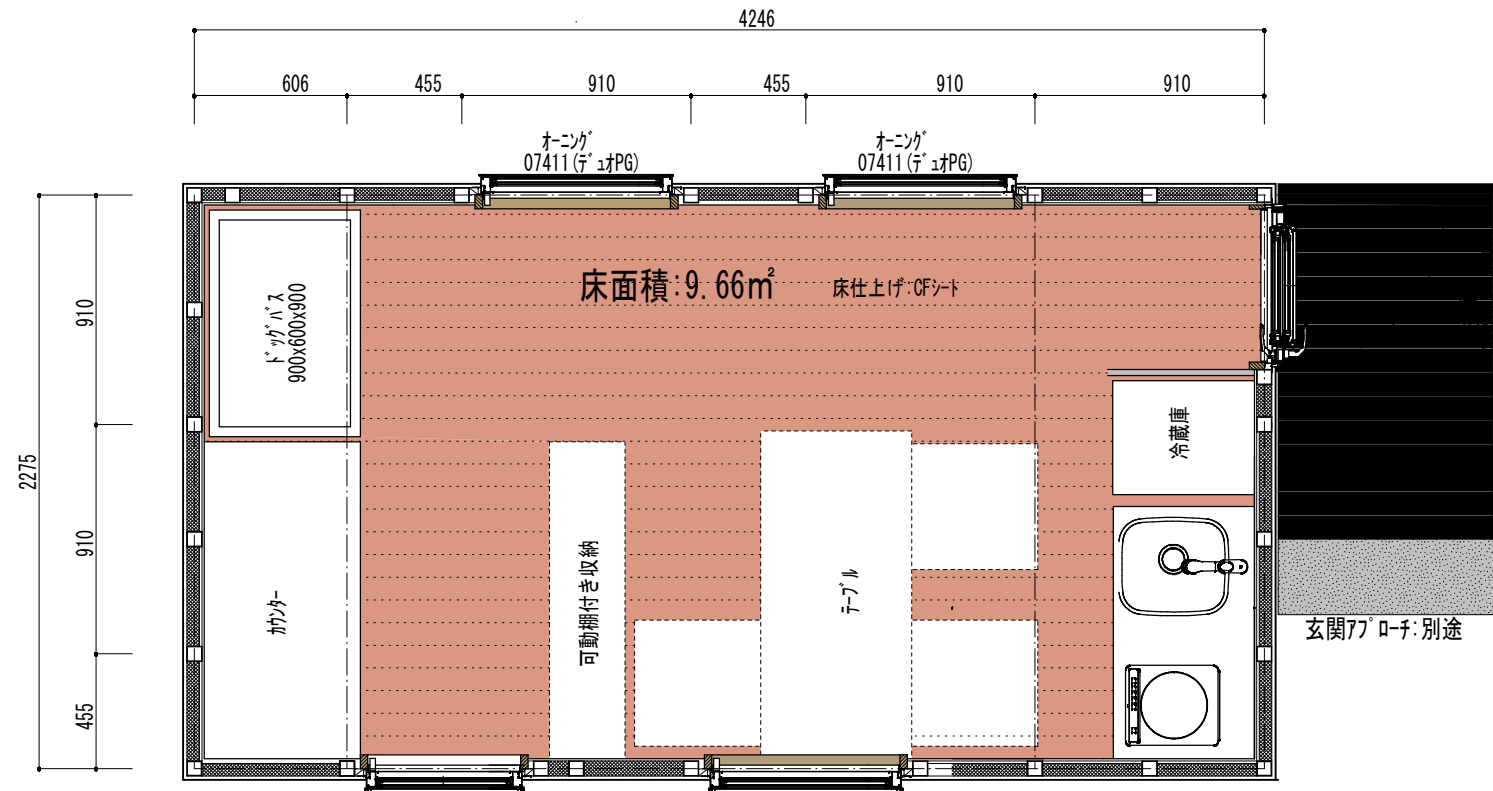
コンテナハウス寸法(柱芯) 巾2275mmx長さ4246(9.66㎡)			
たたき台のコンテナハウスに自己予算を加味した付加価値を付けお使い下さい、DIYで内部インテリア造作			
仕様書	本体:軽量角鋼		
	断熱材	床.壁.天井:カネライト 厚み50mm	
	アルミサッシ	LIXIL デュオPG(ペアガラス)	断熱サッシ
	玄関ドア	LIXIL ES11型	断熱ドア
	外壁	アイジーサイディング SF-ビレク(ラップ型裏打ち断熱付き)	
	電気工事(別途)	コンセント3ヶ所	
		エアコン用コンセント	
		スイッチ3ヶ所	
		光通信用配管	
		照明器具 玄関ポーチ DOL-4461YW 1灯	
		居室 DDL-4765 4灯	
		換気扇 P-50CVSQ6	
		*電源は外部にて接続可能	別途予算¥158,000-(税別)
		床仕上げ	構造用合板下地 712の上ビニールタイル仕上げ
		壁仕上げ	OSB合板 79.0mm
	天井仕上げ	ビニールクロス合板	
	設置用ベースジャッキ6ヶ所付き(コンクリート基礎は別途御見積りいたします)		
別途費用	電気工事内線.照明.上記に記載 電気一時側工事		
	玄関ポーチ用デッキ		
	運搬.設置費(4トン車積載可能)		

御利用御提案

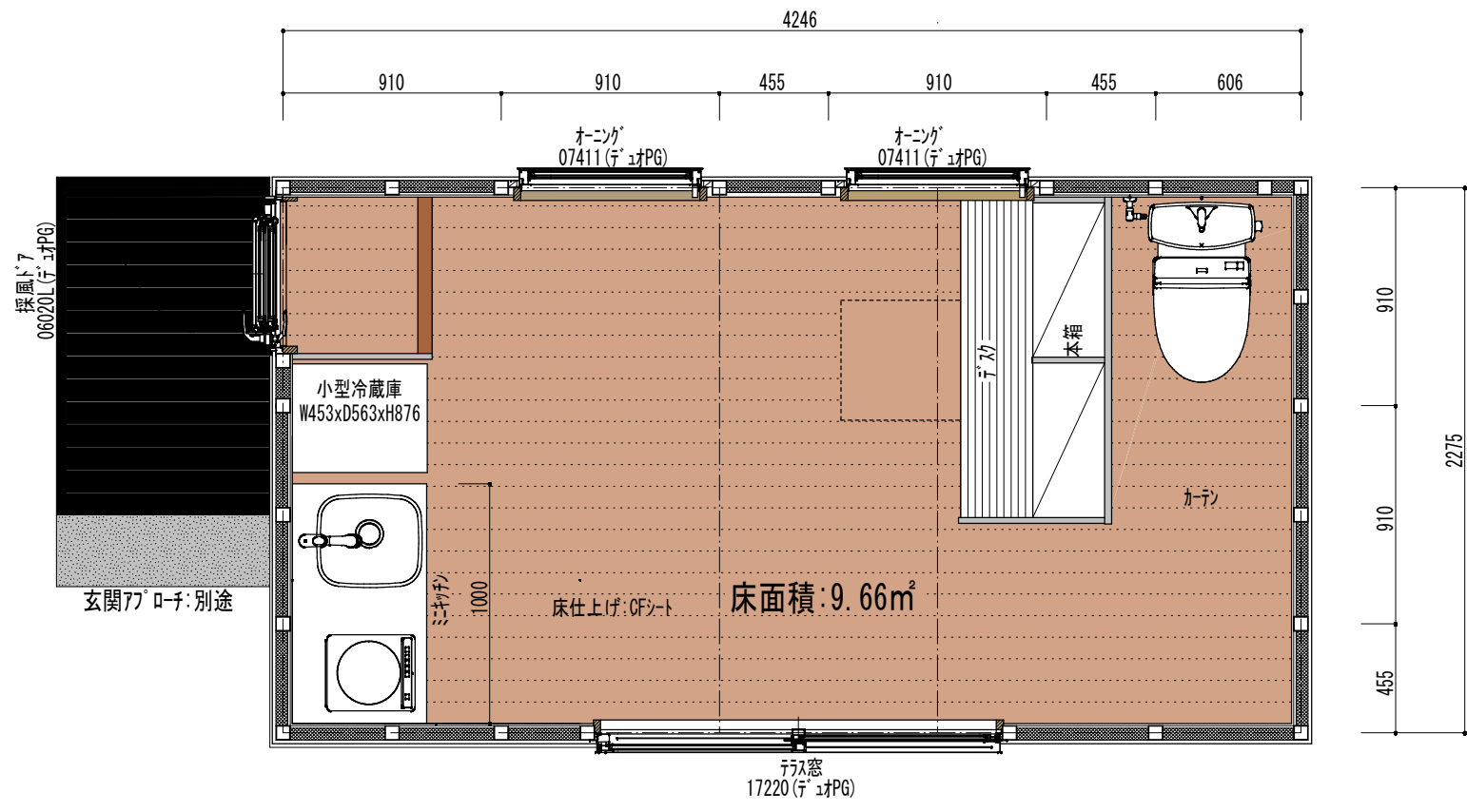
- ① 子供部屋離れ
- ② 男の居場所
- ③ 店舗

犬のトレーニングルーム
ピザ屋さん
花屋さん
等灯

* 10㎡未満の為建築確認は不要です、このスペースで楽しめるプランの御提供です



動物トリミング ショップ



男の居場所プラン