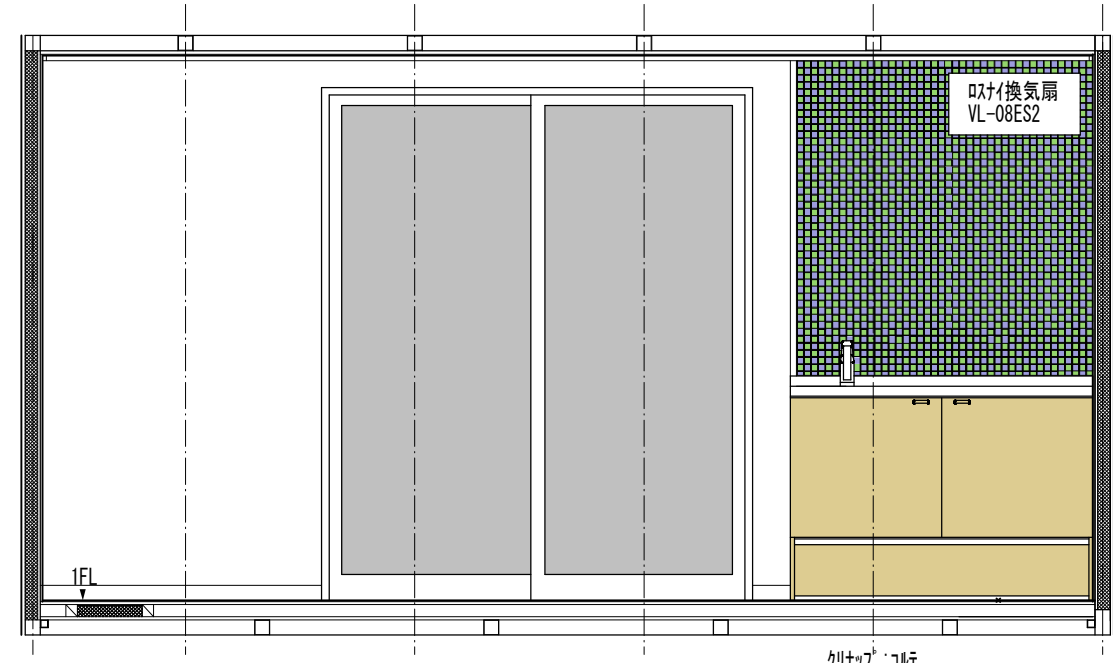
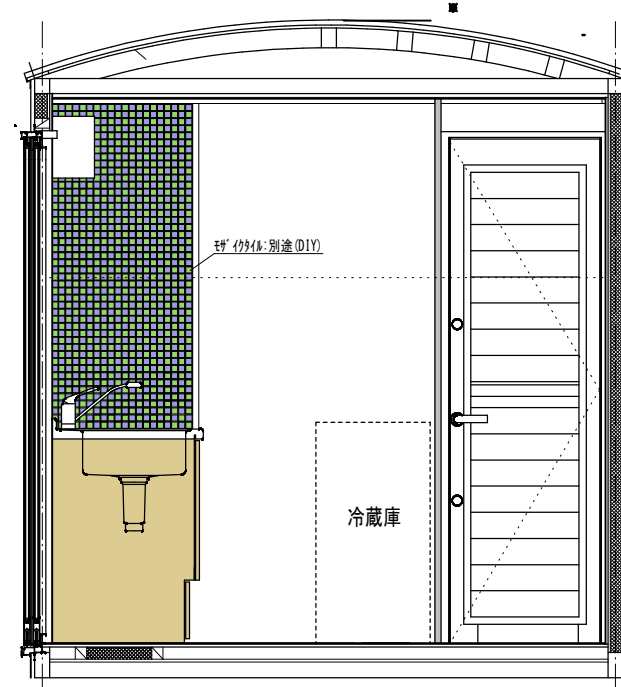
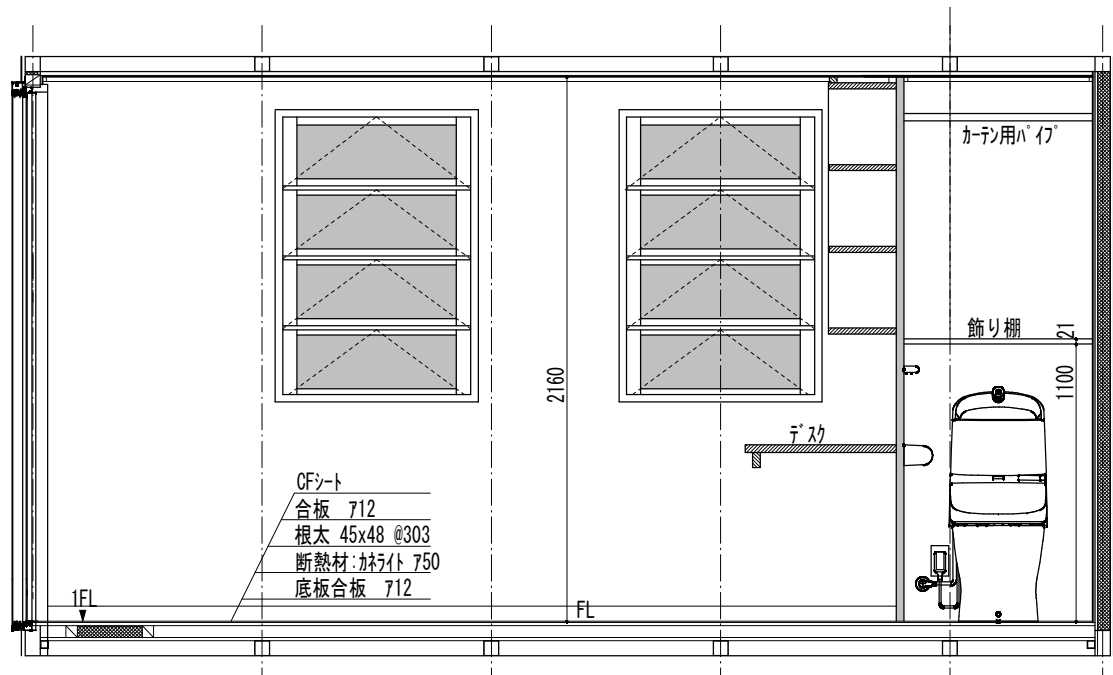
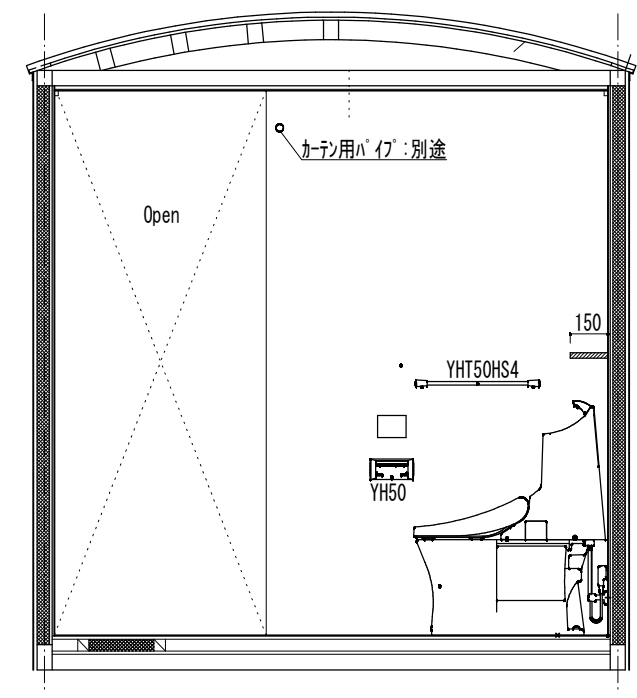
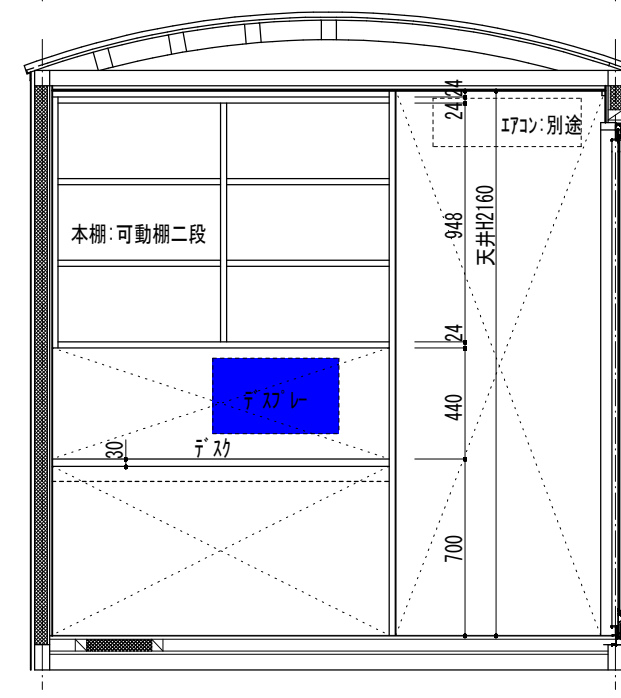
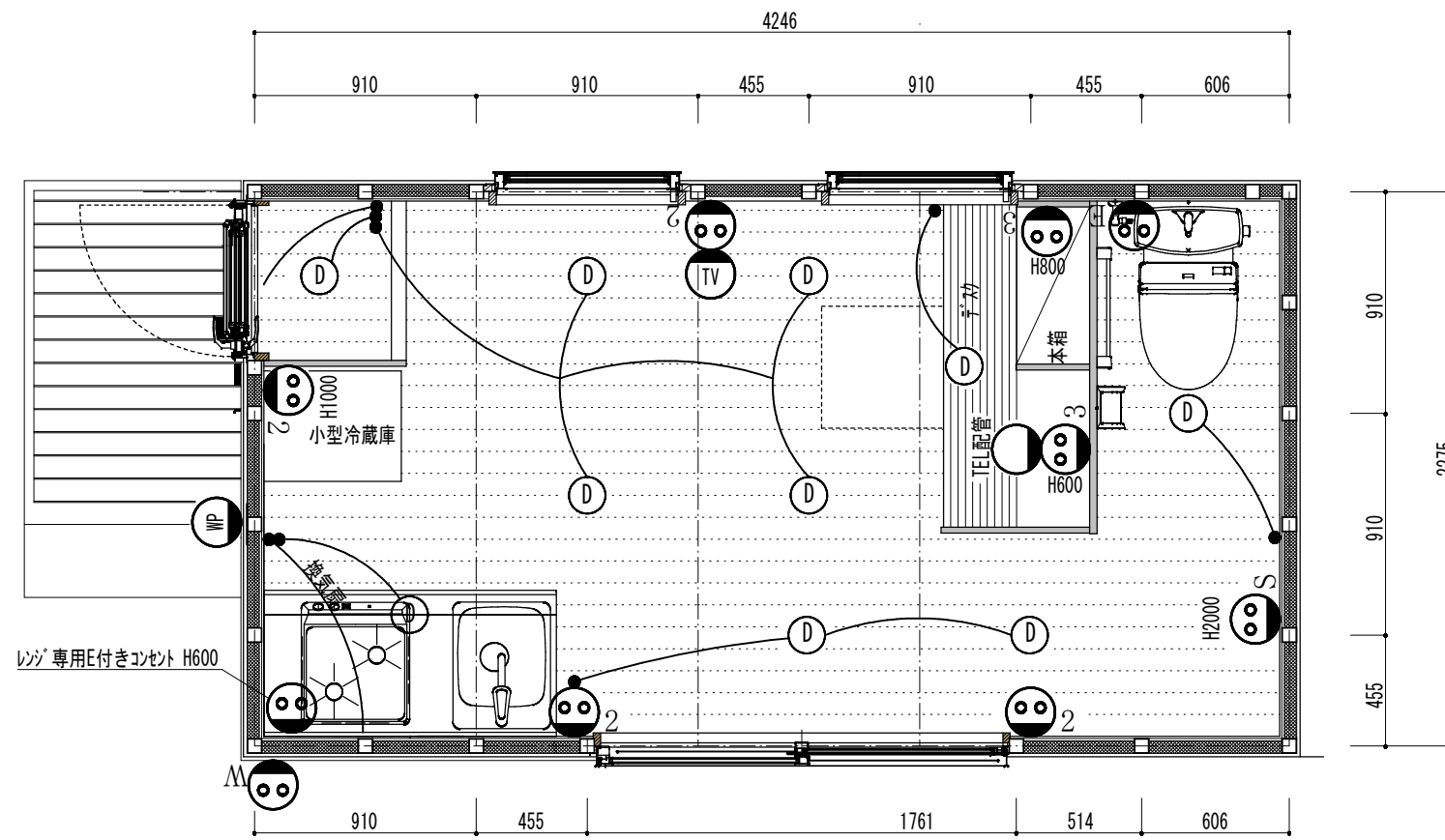


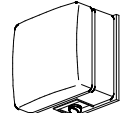
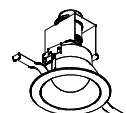
男の居場所[°]ラ

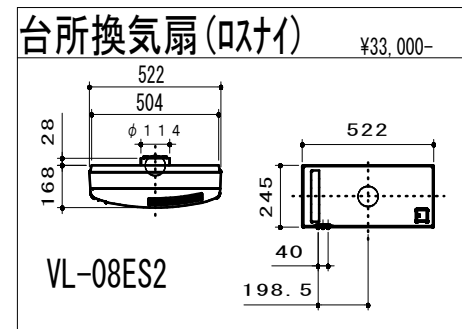


クリナップ: コルテ
W1200足元収納タイプ Mシリーズ





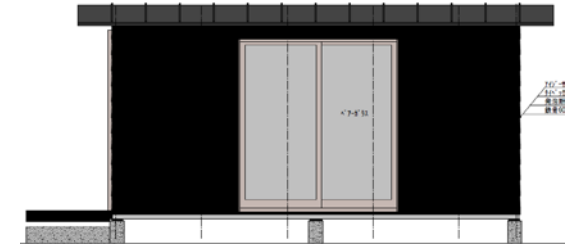
照明器具リスト	
(玄関*) DWP-39649Y 1灯 ¥36,800-	(室内全灯) DDL-4765YW 10灯 ¥7,800-
	
人感センサー付き	LEDがウライト
LED 6.8W (白熱灯60W相当)	LED7.8W (白熱灯80W相当)
アルミがイスト 黒	消費電力 7.8W
ガラス消し塗装	光束値 510lm
W180 H195 D120	色温度 2700K Ra80
	施工寸法 φ125 H=145mm
	枠/白塗装



高断熱コンテナハウス 固定設置型

男の居場所 (デスクを外せば介護にも)

販売価格 235万円 (税別)



コンテナハウス寸法(柱芯) 巾2275mmx長さ4246(9.66㎡)

男として自己の自由な空間がほしいな!! その様な方へ

仕様書	本体:軽量角鋼		
	断熱材	床壁天井:カネライト 厚み50mm	
	アルミサッシ	LIXIL デュオPG(ペアーガラス)	断熱サッシ
	玄関ドア	LIXIL 採風ドア(ペアーガラス)	断熱ドア
	外壁	アイジーサイディング SF-ビシクト(ラフ型裏打ち断熱付き)	
	床仕上げ	構造用合板下地 A12の上ビニールタイル仕上げ	
	壁仕上げ	OSB合板 A9.0mm	
	天井仕上げ	ビニールクロス合板	
	その他	本棚付きデスク W1350xH210(可動棚二段)	
	電気設備及び配線工事	図面に明記工事済	
	水道配管設備	コンテナ内部工事済	
	設備機器	流し台:クリナップ コルテムシリーズ W1200足元収納タイプ グリル:電気ヒーター2口水栓 TOTO:TKGG31EC 換気扇:三菱ロスナイ(図面に記載)	天袋は有りません
		便器:TOTO CES9314Lウオッシュレット共 ペーパーホルダー YH50 タオル掛け YHT50HS4	
		設置用ベースジャッキ6ヶ所付き(コンクリート基礎は別途御見積りいたします)	
	別途費用	ガスボイラー、エアコン、キッチン前タイル壁仕上げ(DIYでどうぞ) 玄関ポーチ用デッキ 運搬設置費(4トン車積載可能)	

* 10㎡未満の為建築確認は不要です、このスペースで楽しめるプランの御提供です