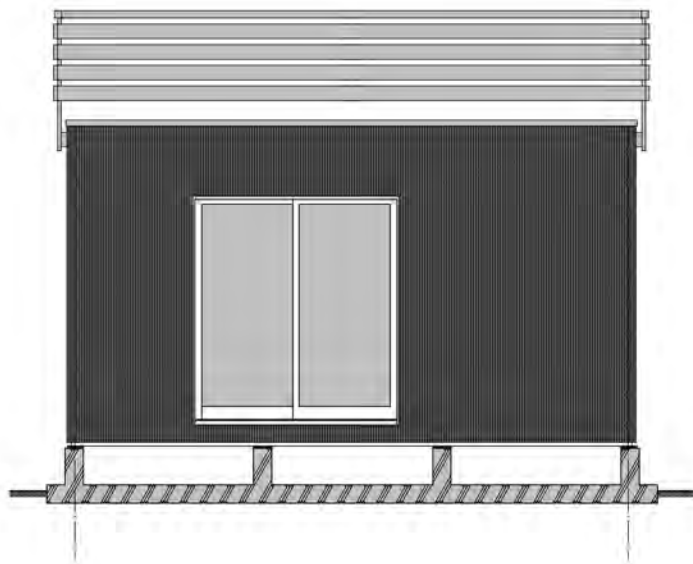


屋上も手摺を付ける事で使用可能



No.

# 御見積書

Page. 1

トレーハウス 陸屋根 シンプル

2021年11月18日

下記のとおり御見積申し上げます。



トレーラーハウスの起源

**税込見積合計： ￥2,190,474 -**

税抜合計：1,991,340

消費税額：199,134

工事件名：シンプルプラン

工事場所：

工事概要：

工事期間：

別途工事：電気工事. 運搬費. 設置用基礎工事

水道引き込み. 電気引き込み. ガス引き込み工事

デッキ工事. アルミ庇参考値:Mseries ¥36,630

トレーラーハウス房総

代表 小山栄二

〒299-5103

千葉県夷隅郡御宿町新町815

TEL. 090-3137-6580







名 称	規 格	単 位	数 量	単 価	金 額	備 考
<b>B. 外壁. 内壁. 天井下地組</b>						
外壁下地工事	鉄骨組工法. 体力壁張り共	m	13.5	14,400	194,400	
床下地	根太組. 合板張り共	m <sup>2</sup>	10	7,500	75,000	
天井部下地工事		//	10	9,000	90,000	
外壁防水シート	タイベック	//	32	300	9,600	
金物費	各種ビス等	//	10	2,000	20,000	
【小計】					389,000	
外壁張り	ガルバリウム鋼板 小波型	m <sup>2</sup>	32	5,000	160,000	
水切	ガルバリウム鋼板 30x30程度	m	13.8	2,800	38,640	
同上シーリング		式	1		15,000	
【小計】					213,640	
断熱工事	床 ロクセラムボード BBS8075 ｱ75	m <sup>2</sup>	10	4,200	42,000	
断熱工事	外壁 アムマット BHM375AL ｱ77	//	32	2,100	67,200	
断熱工事	天井部 ロクセラムボード BBS8075 ｱ75	//	10	4,200	42,000	
【小計】					151,200	
【合 計】					753,840	









