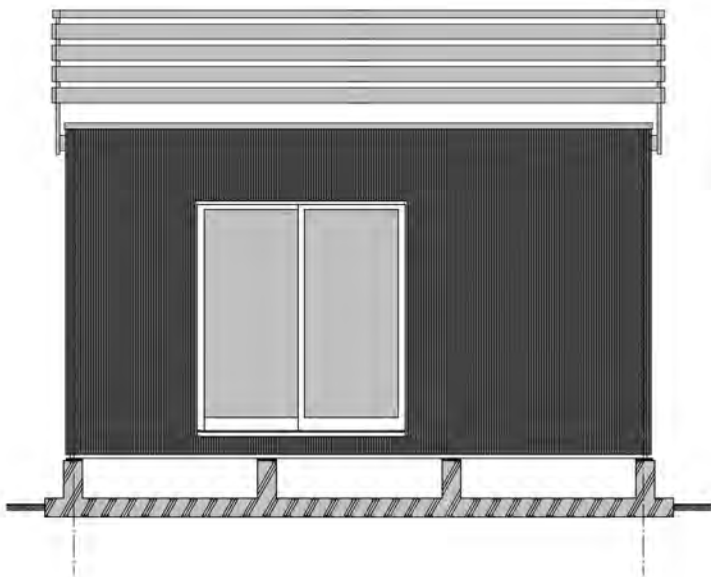


屋上も手摺を付ける事で使用可能



No.

# 御見積書

Page. 1

## 鉄骨組コンテナ10㎡7ピット.陸屋根型

2021年11月18日

下記のとおり御見積申し上げます。



トレーラーハウスの起源

**税込見積合計： ￥3,037,705 -**

税抜合計：2,761,550

消費税額：276,155

工事件名：陸屋根タイプ 設備フルセット

工事場所：

工事概要：

工事期間：

別途工事：運搬費. 設置用基礎工事. 宅内給水. 排水設備

水道引き込み. 電気引き込み. ガス引き込み工事. エアコン取り付け

フル底参考値:Mseries ¥36,630

トレーラーハウス房総

代表 小山栄二

〒299-5103

千葉県夷隅郡御宿町新町815

TEL. 090-3137-6580



名 称	規 格	単 位	数 量	単 価	金 額	備 考
A. コンテナ枠組			1		182,200	
B. 外壁.内壁.天井下地組			1		756,440	
C. アルミサッシ	断熱サッシ サーモスL		1		290,100	
D. 内装工事			1		220,800	
E. 屋根防水工事			1		167,250	
F. 家具工事			1		47,000	
G. 電気設備工事			1		250,270	
H. 設備機器			1		784,490	
I. 給排水工事			1		63,000	
J. コンテナ設置工事			1			別途工事
【合 計】					2,761,550	

## 内 訳 明 細 書

名 称	規 格	単 位	数 量	単 価	金 額	備 考
A. コンテナ枠組						
鋼材費	6.0mx60x120x2.3	本	4	8,000	32,000	
鋼材費	6.0mx60x60x2.3	〃	14	4,800	67,200	
同上組み立て溶接		式	1		68,000	
鋼材塗装費	錆止め塗装	〃	1		15,000	
【合 計】					182,200	

名 称	規 格	単 位	数 量	単 価	金 額	備 考
<b>B. 外壁. 内壁. 天井下地組</b>						
外壁下地工事	鉄骨組工法. 体力壁張り共	m	13.5	14,400	194,400	
床下地	根太組. 合板張り共	m <sup>2</sup>	10	7,500	75,000	
天井部下地工事		//	10	9,000	90,000	
外壁防水シート	タイベック	//	32	300	9,600	
金物費	各種ビス等	//	10	2,000	20,000	
内部間仕切り壁	シャワー室. トイレ回り	式	1		45,000	
【小計】					434,000	
外壁張り	ガルバリウム鋼板 小波型	m <sup>2</sup>	32	3,800	121,600	
水切	ガルバリウム鋼板 30x30程度	m	13.8	2,800	38,640	
同上シーリング		式	1		15,000	
【小計】					175,240	
断熱工事	床 ロクセラムボード BBS8075 775	m <sup>2</sup>	10	4,000	40,000	
断熱工事	外壁 アムマット BHM375AL 777	//	32	2,100	67,200	
断熱工事	天井部 ロクセラムボード BBS8075 775	//	10	4,000	40,000	
【小計】					147,200	
【合 計】					756,440	



## 内 訳 明 細 書

No.

Page. 5

名 称	規 格	単 位	数 量	単 価	金 額	備 考
C.アルミサッシ						
玄関 採風勝手口ドア	07418 ドアクロザー. 網戸付	本	1		101,500	
横スリ出し窓	03609 網戸付き	〃	2	53,800	107,600	
テラス窓	16518 網戸付き	〃	1		81,000	
<b>【合 計】</b>					290,100	

名 称	規 格	単 位	数 量	単 価	金 額	備 考
D. 内装工事						
床仕上げ	ビニルタイル	m <sup>2</sup>	10	5,800	58,000	m <sup>2</sup> @4,400-程度
内壁	モイス 6.0 ビンネイル張り	〃	32	2,000	64,000	
天井	針葉樹合板 300xL1820x712	〃	9	3,500	31,500	
窓枠	杉板 W400xH1100程度	ヶ所	2	7,000	14,000	
窓枠	杉板 W800xH1800程度	〃	1		12,000	
窓枠	杉板 W1800xH1800程度	〃	1		15,000	
天井見切り		m	14	700	9,800	
巾木	杉板 60x10	〃	11	1,500	16,500	
【合 計】					220,800	

名 称	規 格	単 位	数 量	単 価	金 額	備 考
<b>E. 屋根防水工事</b>						
ウレタン防水工事		m <sup>2</sup>	10	12,000	120,000	
防水見切り材	ガルバリウム鋼板 t=0.35曲げ	m	13.5	3,500	47,250	
<b>【合 計】</b>					167,250	

名 称	規 格	単 位	数 量	単 価	金 額	備 考
F.家具工事						
ロフトベット	杉材 W2100xW900 手すり共	台	1		35,000	
ロフトはしご		〃	1		12,000	
【合 計】					47,000	

名 称	規 格	単 位	数 量	単 価	金 額	備 考
<b>G. 電気設備工事</b>						
スイッチ		ヶ所	8	3,500	28,000	
三路スイッチ		〃	1		9,500	
電灯		〃	8	3,000	24,000	
二口コンセント		〃	10	3,500	35,000	
防水コンセント		〃	3	4,500	13,500	
エアコン専用コンセント		〃	1		6,700	
専用コンセント	電熱器. 電子レンジ	〃	2	6,700	13,400	
テレビ配管	接続部コンテナ底に	〃	1		3,000	
ランケーブル配管	接続部コンテナ底に	〃	1		3,000	
回路工事		回路	5	4,500	22,500	
分電盤	河村電機 CN3304-2FY	台	1		20,000	
30Aﾌﾟﾚｰｶｰ		〃	1		12,900	
<b>【小計】</b>					191,500	
シャワー室ベントキャップ+配管部品		式	1		3,500	
同上取り付け費		台	1		2,000	
<b>【小計】</b>					5,500	
次頁へ続く						

名 称	規 格	単 位	数 量	単 価	金 額	備 考
照明器具			1			
リビング・トイレ・ロフト	DCL-40731	灯	4	4,900	19,600	P381
書斎	DCL-40731W	〃	1		4,900	P381
流し手元灯	DCL-40600W	〃	1		8,800	P566
外灯	DWP-40255Y	〃	1		12,800	P602
照明器具値引き	46,100x0.3=13,830-	式	1		-13,830	
同上取り付け費		ヶ所	7	3,000	21,000	
【小計】					53,270	
【合 計】					250,270	

名 称	規 格	単 位	数 量	単 価	金 額	備 考
<b>H. 設備機器</b>						
流し台	クリナップ コルテ JAF105MXTT(R) Sシリーズ	台	1		91,000	
吊り戸	クリナップ コルテ JAW060SFAA(R) Sシリーズ	〃	1		20,400	
IHヒーター	ZZCHC-C	〃	1		36,000	100V 1.3KW 15A 125V
流し水栓	TOTO TKS05303J	〃	1		37,900	P444
キッチン換気扇	三菱 VD-13ZVY5	〃	1		33,000	P289
同上スイッチ	三菱 P-04SWLV2	〃	1		7,200	
キッチンフード	製作 SUS t=0.4 W450xD400xH100	〃	1		23,000	
<b>【値引】</b>	機器30%Off				-74,550	
キッチンパネル張り	L方面	式	1		20,000	
同上取り付け費		〃	1		22,000	
<b>【小計】</b>					215,950	
便器+ウォッシュレット	TOTO CS232BM#**. SH232BA#**. TCF6622	セット	1		193,900	
タオルソケット	TOTO YHT100	台	1		4,450	P510
ペーパーホルダー	TOTO YH52	〃	1		2,650	P510
ガス給湯器	ノーリツ GQ-1625WG	〃	1		174,500	
同上リモコン	RC-7607M	〃	1		9,500	
次頁へ続く						

名 称	規 格	単 位	数 量	単 価	金 額	備 考
【値引】	機器30%Off				-115,500	
機器取り付け費		式	1		15,000	
【小計】					284,500	
シャワーユニット	TOTO JSV0808UT HQ <sup>レ</sup> ネ <sup>ル</sup> (EVH85).換気扇共	台	1		373,400	スラブ <sup>レ</sup> 貫通排水
【値引】 40%Off					-149,360	
組み立て取付費		式	1		60,000	
【小計】					284,040	
【合 計】					784,490	



名 称	規 格	単 位	数 量	単 価	金 額	備 考
I . 給排水工事						
給水工事		ヶ所	3	8,000	24,000	コンテナ下部までの工事
給湯工事		〃	2	12,000	24,000	ボイラー接続まで
排水工事		〃	3	5,000	15,000	コンテナ下部までの工事
【合 計】					63,000	